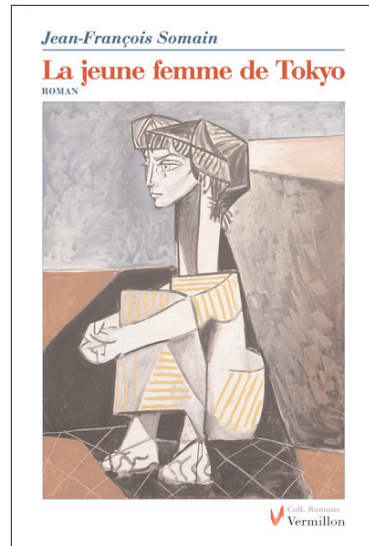


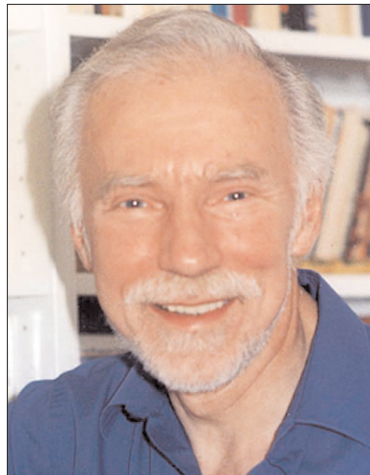
FICHE DE PRÉSENTATION
(ARGUMENTAIRE)



Vermillon



© Succession Picasso / SODRAC
(2009). Photo : Réunion des
Musées Nationaux (France) / Art
Resource, NY



COORDONNÉES ÉDITEUR
Les Éditions du Vermillon
305, rue Saint-Patrick
Ottawa (Ontario) K1N 5K4
Tél. : 613 241-4032
Fax : 613 241-3109
leseditionsduvermillon@rogers.com

TITRE : La jeune femme de Tokyo

Auteur : Jean-François Somain

Genre littéraire : roman

Âge visé : grand public

LE LIVRE. – Maurice et Nathalie se retrouvent à Toronto dans le cadre d'une réunion de travail. Ils se sont connus à Tokyo dix ans plus tôt. Il avait cinquante ans, elle en avait vingt-deux. Ils ont beaucoup sympathisé, sans devenir des amis, et n'ont pas gardé le contact. En se revoyant, chacun se remémore le passé. Ils évoquent le déroulement de leur rencontre, ce qu'ils pensaient l'un de l'autre, ce qui leur plaisait ou leur déplaisait, les attirait ou les rebutait. Que sait-on des gens qu'on connaît? En approfondissant leurs souvenirs, ils plongent dans les sables mouvants des relations humaines, essayant d'y voir clair, de comprendre pourquoi des gens s'accordent ou ne s'entendent pas entre eux.

THÈMES. – La nature de l'amitié, dans toutes ses nuances; la nature de la liberté sous les contraintes des convictions et des instincts – l'instinct de curiosité, de conservation, amoureux; les difficultés de bien connaître une personne; les méandres des relations humaines et des aspirations divergentes; les mélanges entre la création littéraire et la vie vécue en esquissant le portrait d'une jeune femme; l'expérience de la vie au Japon.

L'AUTEUR. – Jean-François Somain, anciennement diplomate et grand voyageur, habite au bord d'un lac dans la Gatineau. Il a publié plus de cinquante ouvrages, explorant les multiples facettes de la nature humaine et des relations entre les gens.

INFORMATION-CLÉ

Nombre de pages : 224 (estimation)

Collection : Romans, n° 49

Format : 15,25 cm x 22,9 cm

Prix : 20 \$

ISBN : 978-1-897058-89-3

Parution : février 2010